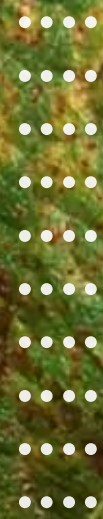
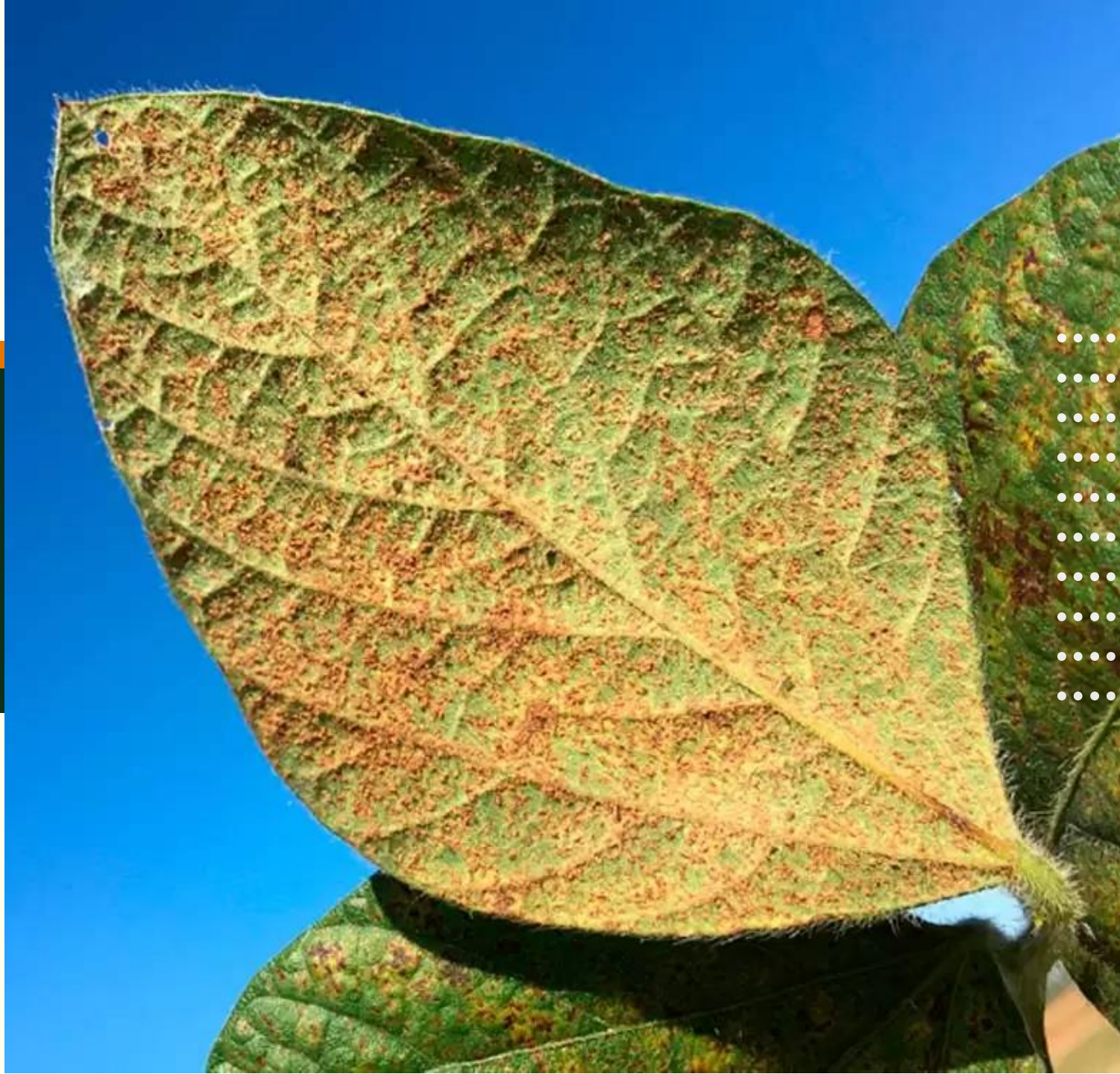




**NemaBrasil**  
Laboratório, Consultoria e Pesquisa Agrícola

Guia de coleta de amostras para análises  
**FITOPATOLÓGICAS**

**Drº Fernando Cesar Baida**  
**Drª Camila Torres Stroze**







Diagnose de doenças de plantas, detecção e identificação das principais doenças causadas por fungos e/ou bactérias, em raízes, caules, folhas e frutos, segue recomendação:

- 1** Para diagnóstico exato de uma doença em plantas, a amostra vegetal (parte aérea) deve chegar ao laboratório em perfeitas condições, preferentemente frescas, coletar e armazenar em saco kraft ('saco de pão') coletar 5 a 10 plantas por amostra;
- 2** Evitar exposição ao sol e ao calor excessivo, recomenda-se colocar em isopor para o transporte;
- 3** Coletar plantas com sintomas típicos, estágio inicial ao intermediário, nunca coletar plantas mortas, as plantas obrigatoriamente devem apresentar partes sãs e doentes;



- 4** Coletar 2 a 3 plantas para cada amostra para análise de raiz e solo, acomodar em saco plástico aproximadamente 500 gramas de solo, e no mínimo 50 gramas de raiz;
- 5** Em caso de plantas pequenas, coletar a planta inteira, com as raízes. Para não machucar as raízes, cavar ao redor das plantas e retirar-las do solo com cuidado;
- 6** Em caso de cultivos hidropônicos, as plantas devem ser retiradas dos balcões de cultivo, tomando o cuidado de deixar escorrer e secar o excesso de solução nutritiva das raízes;
- 7** As amostras devem estar devidamente identificadas;
- 8** Enviar também, outras informações como: sintomas observados, tempo de aparecimento dos sintomas, aplicação ou não de defensivos agrícolas.



# NemaBrasil

Laboratório, Consultoria e Pesquisa Agrícola



+ 55 (43) 3347- 6242 | + 55 (43) 98817- 0910



[www.nemabrasil.com](http://www.nemabrasil.com)



[nemabrasil@gmail.com](mailto:nemabrasil@gmail.com)



@nemabrasil



Avenida Gabriel Freceiro de Miranda, N° 1159  
Jardim Santo Amaro · Cambé · PR · BR  
CEP: 86.185-010